



sessions DE RECRUTEMENT ET DE FORMATION

FÉVRIER 2013

Infos INSCRIPTION

Vous devez **habiter Paris**, ou être **salarié(e) en contrat aidé** à la Mairie de Paris, pour pouvoir bénéficier de nos services.

INFORMATIONS ET INSCRIPTIONS À L'ACCUEIL DE VOTRE MdEE

Reportez-vous aux **affiches** pour le détail des **pré-requis** de chaque poste.

La Maison des Entreprises et de l'Emploi du 10^e arr. est provisoirement fermée. Si vous résidez dans le 10^e arr., vous pouvez vous adresser à la MdEE du 19^e

SESSIONS DE RECRUTEMENT

Votre candidature aux sessions de recrutement n'est validée qu'après **dépôt de votre CV**, au **minimum 48h** avant la session, et vérification par la MdEE du respect des pré-requis demandés par l'employeur.

Accueil

13^e **MARIANNE INTERNATIONALE** : hôtes et hôtesse **d'accueil** en entreprise (H/F)
▶ **Mercredi 13 février à 13h45**

PENELOPE : hôtes et hôtesse **d'accueil standardistes** (H/F)
▶ **Lundi 18 février à 9h30**

19^e **PHONE REGIE** : hôtesse **d'accueil standardistes** (H/F)
▶ **Mardi 12 février à 14h15**

Animation

20^e **DASCO** - Circonscription des Affaires Scolaires 20^e : **animateurs** et **surveillants interclasses** (H/F)
▶ **Lundi 18 février à 10h**

Bâtiment/Travaux publics

13^e **GEIQ ILE-DE-FRANCE : coffreurs bancheurs** en contrat de professionnalisation (H/F)

► **Jeudi 7 février à 14h30**

ADIA BTP : manœuvres expérimentés en gros œuvre (H/F)

► **Lundi 18 février à 9h30**

Commerce/Distribution

13^e **JMSA en partenariat avec le PARC ASTERIX : vendeurs en cadeaux souvenirs** en contrat

de professionnalisation (H/F)

► **Jeudi 7 février à 13h45**

GROUPE CASINO : vendeurs en produits frais (H/F)

► **Mardi 12 février à 14h15**

LB DEVELOPPEMENT en partenariat avec le Groupe BEAUMANOIR, TOYS 'R US, UNE PIECE EN PLUS et H&M : conseillers de vente en contrat de professionnalisation pour les candidats ayant une RQTH (H/F)

► **Mardi 19 février à 9h30**

LIDL : employés libre-service et caissiers (H/F)

► **Mercredi 20 février à 9h30**

SEQUOIA PRESSING : agents polyvalents de pressing (H/F)

► **Mercredi 20 février à 14h15**

14^e **DARTY : vendeurs** (H/F)

► **Mercredi 6 février à 9h30**

ONG CONSEIL : collecteurs de fonds dans la rue pour l'association AIDES (H/F)

► **Mercredi 27 février à 14h30**

GRODEAL : agents commerciaux en indépendant (H/F)

► **Mardi 12 février à 9h30**

18^e **FREE : conseillers commerciaux** (H/F)

► **Lundi 25 février à 14h**

MAISON KAYSER : vendeurs, responsables de magasin et adjoints de magasin (H/F)

► **Jeudi 21 février à 9h30**

20^e **AVON : commerciaux terrain** (H/F)

► **Lundi 11 février à 10h**

JMSA avec le Parc Astérix : vendeurs boutiques en contrat de professionnalisation avec préparation du titre de vendeur conseil

► **Lundi 11 février à 14h**

Hôtellerie/Restauration

18^e **SOGERES : commis de cuisine et hôtesse de restauration** (H/F)

► **Mercredi 27 février à 14h**

Services à la personne

13^e **ZAZZEN : auxiliaires parentales et gardes d'enfants** (H/F)

► **Mardi 19 février à 9h30**

MENAGE.FR : intervenants en ménage et repassage au domicile des particuliers

► **Mardi 26 février à 9h30**

ALTIDOM : auxiliaires de vie, auxiliaires parentales et aides-ménagères (H/F)

► **Jeudi 28 février à 9h30**

14^e **GRAMINOUNOU : agents de ménage à domicile et gardes d'enfants** en CDI à temps partiel (H/F)

► **Vendredi 15 février à 14h30**

18^e **DELIA SERVICES : aides-ménagères** (H/F)

► **Mardi 19 février à 14h**

GRANDIR : nourrices-éducatrices (H/F)

► **Jeudi 28 février à 9h30**

19^e **SWEET HOME : employés de ménage au domicile des particuliers** (H/F)

► **Mercredi 6 février à 13h45**

VIADOM : aides-ménagères (H/F)

► **Vendredi 8 février à 14h15**

20^e **DOMIDOM : auxiliaires de vie, aides ménagères** (H/F)

► **Vendredi 15 février à 14h**

SENIOR COMPAGNIE : auxiliaires de vie (H/F)

► **Lundi 25 février à 14h**

Services aux collectivités

18^e **MAIRIE DE PARIS – DPP : agents de surveillance à la sortie des points école** (H/F)

► **Judi 14 février à 9H30 sous réserve (contacter l'accueil)**

POLICE NATIONALE : adjoints de sécurité (H/F)

► **Vendredi 22 février à 14h**

Services aux entreprises

14^e **IFOCOP : assistants de direction séniors** en contrat de professionnalisation (H/F)

► **Judi 7 février à 9h30**

BATEAUX PARISIENS : billettistes et matelos pour les Bateaux Parisiens et les Batobus (H/F)

► **Lundi 11 février à 9h30**

► **Mercredi 13 février à 14h**

19^e **AGRO FORM : agents de propreté** en contrat de professionnalisation (H/F)

► **Mercredi 27 février à 9h45**



FORUMS

FORUM DE L'EMPLOI ET DE LA FORMATION PROFESSIONNELLE

Vous êtes à la recherche d'un emploi, d'une formation ou d'une mission d'insertion dans les secteurs de l'hôtellerie/restauration, du commerce ou de l'accueil ?

Venez rencontrer les recruteurs :

► **Mardi 14 février de 10h à 17h**
à l'Espace Reuilly
21 rue Hénard
75012 PARIS
Métro Montgallet

Un atelier, qui se déroulera le **mardi 12 février à 13h45** à la MDEE13, préparera aux entretiens les candidats qui postuleront aux offres de ce forum. Inscriptions préalables à l'accueil de la MdEE13.

PARIS METROPOLE POUR L'EMPLOI DES JEUNES

Emplois pour les jeunes de 18 à 30 ans, de tout niveau de qualification et d'expérience; offres en CDI, CDD, contrats en alternance, emplois d'avenir.

► **Mardi 19 février de 10h à 18h**
à la Grande Halle de la Villette
Métro Porte de Pantin, ligne 5

Entrée libre, se munir de plusieurs CV.
Ce forum nécessite une préparation, merci de vous rapprocher des MdEE pour préparer vos entretiens avec les employeurs.

INSERTIONS PROFESSIONNELLES

Bâtiment/Travaux publics

- 14^e** **SBC INSERTION** : missions d'intérim d'insertion sur les **métiers du BTP** : **aides ferrailleurs, aides coffreurs, aides maçons** (H/F)
▶ **Mercredi 20 février à 14h**
- 18^e** **COUP D'MAIN** : **hommes toutes mains, manœuvres polyvalents, ferrailleurs, coffreurs bancheurs, peintres, plombiers, électriciens, carreleurs** et **maçons**
▶ **Vendredi 15 février à 14h**
- 19^e** **SBC INSERTION BTP** : missions d'intérim d'insertion sur les métiers du **BTP gros œuvre**
▶ **Mercredi 13 février à 13h45**
- 20^e** **OBJECTIF EMPLOI** : missions d'insertion sur les **métiers du BTP** et d'**équipers de collecte** (H/F)
▶ **Mercredi 27 février à 14h**

Chantiers d'insertion

- 14^e** **ASSOCIATION ESPACES** : chantier d'insertion espaces verts sur le **métier de jardinier** (H/F)
▶ **Vendredi 15 février à 14h**
- 20^e** **INTERFACE FORMATION** : **chantier d'insertion espaces verts** sur le métier de **jardinier** (H/F)
▶ **Jeudi 14 février à 9h30**

Hôtellerie/Restauration

- 13^e** **EMPLOI DEVELOPPEMENT** **cuisiniers, employés polyvalents de restauration, plongeurs** (H/F)
▶ **Lundi 11 février à 9h30**

Services à la personne

- 13^e** **TRAVAIL ET PARTAGE** : **aides-ménagères** et **agents d'entretien** (H/F)
▶ **Jeudi 21 février à 13h45**
- 20^e** **NOVEMPLOI** : missions d'intérim et d'insertion d'**aide à domicile** (H/F)
▶ **Jeudi 14 février à 14h**

Services aux entreprises

- 13^e** **COUP D'MAIN** : **secrétaires standardistes**
▶ **Vendredi 8 février à 14h15**
- 14^e** **OPTIM EMPLOI** : missions d'insertion d'**agents d'accueil** (H/F)
▶ **Jeudi 21 février à 9h30**
- 19^e** **COUP D'MAIN** : **gardiens de jour, gardiens de nuit** et **surveillants** (H/F)
▶ **Vendredi 1^{er} février à 13h45**
- 20^e** **LA PETITE REINE** : **chauffeurs-livreurs en cargo-cycle** (H/F)
▶ **Jeudi 21 février à 9h30**
- SECOURS EMPLOI** : **agents de nettoyage** (H/F)
▶ **Jeudi 28 février à 9h30**



SESSIONS DE FORMATION

13^e **FORCES SECURITE** : préparation opérationnelle à l'emploi d'**agents de sécurité polyvalents**

► **Mercredi 13 février à 9h30**

LB DEVELOPPEMENT : préparation opérationnelle à l'emploi dans les métiers de la **vente** et de la **relation client** pour les candidats ayant une reconnaissance Travailleur Handicapé

► **Mardi 19 février à 9h30**

IMC RANDSTAD : Contrats d'apprentissage préparant au BAC PRO **Systèmes Electroniques et Numériques (SEN) option Télécom et Réseau** et aux BTS :

- **Services Informatiques aux Organisations spécialité «Solutions d'infrastructure, systèmes et réseaux» et spécialité « Solutions logicielles et applications métiers »**
- **Assistante de Gestion PME-PMI**
- **Communication**
- **Commerce International**
- **Management des Unités Commerciales**
- **Négociation et Relation Client**

► **Jeudi 21 février à 14h30**

GRETA M2S : passerelle linguistique vers le métier d'**auxiliaire de vie dépendance**

► **Lundi 25 février à 9h30**

14^e **CIEFA** : préparation opérationnelle à l'Embauche Collective d'employé commercial en magasin

► **Mercredi 20 février à 14h**

AFCI : formation pour l'accès à la qualification des **métiers de la petite enfance**

► **Lundi 18 février à 14h**

MINEA : formation d'**adjoint au DRH**

► **Lundi 4 février à 14h**

► **Mercredi 27 février à 9h30**

18^e **ASSFORMED** : formation de **réceptionnistes en hôtellerie** (H/F)

► **Jeudi 14 février à 14h**

FORCES : préparation opérationnelle à l'emploi (POE) d'**agents de sécurité polyvalents**

► **Lundi 18 février à 9h30**

19^e **DUCRETET** : formations de **vendeurs, commerciaux** et **techniciens en audio-visuel et multimédia**

► **Mardi 19 février à 13h45**

20^e **TELINF** : formation de **technicien de réseaux**

► **Mardi 5 février à 9h30**

GRETA M2S : passerelle linguistique (formation avec remise à niveau en français) vers le métier **assistante de vie dépendance**

► **Mardi 12 février à 9h30**

ASFOREC : formation certifiante d'**agent de nettoyage tertiaire** (en entreprise)

► **Jeudi 14 février à 9h30**

RESSOURCES FORMATION : formation certifiante d'**agent d'hôtellerie**

► **Jeudi 21 février à 14h**



INFORMATIONS MÉTIERS

14^e **GROUPE GEFOR** : information sur les formations qualifiantes permettant d'accéder aux métiers de **grutier**

et de **conducteur d'engins**

► Vendredi 8 février à 14h

GROUPE GEFOR : information sur les formations diplômantes permettant d'accéder aux métiers de l'**assistanat**, de la **comptabilité**, de la **gestion**, de la **banque**, de l'**assurance**, du **commerce** et de l'**informatique**

► **Vendredi 8 février à 15h30**

18^e **CSAT** : information et présentation de la profession de **conducteur de taxi parisien** (H/F)

► **Lundi 18 février à 9h30**

19^e **SNCF** : information sur les métiers d'**opérateurs de maintenance et de travaux des installations**

de signalisation électrique, d'**opérateurs de maintenance et de travaux des voies ferrées**, de **conducteurs d'engins** et de **chargés d'étude** (H/F).

► **Lundi 11 février à 9h30**

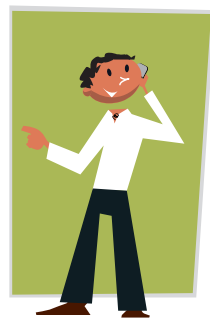
Infos



**NOUVEAUX
HORAIRES
D'OUVERTURE**

Nouveaux horaires des MdEE :

- du lundi au jeudi : de 9h30 à 17h30
- le vendredi : 13h30 à 17h30
- MdEE10 : fermeture temporaire



20^e

PÔLE RESSOURCES services à la personne

La MdEE 20 vous propose dans le cadre de son Pôle Ressources Services à la Personne (SAP) une information précise sur les métiers et les formations du secteur au travers de réunions thématiques suivies d'un rendez-vous.

DES INFORMATIONS COLLECTIVES

Les mardis après midi de 14h30 à 17h
avec pour thématiques :

Présentation du secteur des services à la personne

Mardi 5 février à 14h30

Présentation des métiers d'aide aux personnes âgées

Mardi 12 février à 14h30

Présentation du métier de la garde d'enfants

Mardi 19 février à 14h30

Présentation des cours à domicile et le soutien scolaire/l'assistance administrative et informatique-Internet

Mardi 26 février à 14h30

Entretiens individuels : Les mardis et jeudis
matin de 9h30 à 13h

Des opportunités de parcours pré-qualifiants dans les métiers des SAP sont également offertes au travers des outils FOAD (formation à distance) Intégradom et Proxim-Campus de l'IDAP

Réunions d'information

Présentation des formations pré-qualifiantes gratuites Intégradom et Proxim-Campus et des opportunités de formations diplômantes dans les métiers suivants :

Jeudi 7 février à 14h30

Jeudi 21 février à 14h30

14^e

PÔLE RESSOURCES cadres & jeunes diplômés

Le Pôle Ressources situé à la MdEE 14 programme des ateliers et des réunions d'information visant à faire connaître des prestations, des métiers ou des emplois, selon l'actualité du moment.

ATELIERS

INSERTION PROFESSIONNELLE DES JEUNES

DIPLÔMÉS : les services proposés par les bureaux d'aide à l'insertion professionnelle des universités parisiennes

Atelier proposé par le **BAIP de Paris I Sorbonne**

Jeudi 21 février à 14h

CRÉER ET UTILISER EFFICACEMENT SES DIFFÉRENTS RÉSEAUX

Atelier animé par le **cabinet MONCEAU CARRIERES**

Mardi 19 février à 14h

TRAVAILLER À TEMPS PARTAGÉ POUR PLUSIEURS EMPLOYEURS OU POUR UN GROUPEMENT D'EMPLOYEURS

Atelier animé par l'**association de cadres CDME** et le **groupement d'entreprises parisien GEMPLOI**

Mercredi 13 février à 9h30

PRESTATIONS & SERVICES

COACHING DES CADRES 45+

Réalisée par le **Cabinet ANVEOL** : aide à la transition professionnelle, avec le soutien de coaches certifiés et de consultants en placement

Renseignements et inscriptions auprès de la conseillère du Pôle Ressources Cadres

RENDEZ-VOUS RH

Rencontrez des cadres en activité !
Entretiens-conseils sur votre recherche d'emploi : examen du CV, aide au ciblage des employeurs, conseils sur la présentation, le discours...

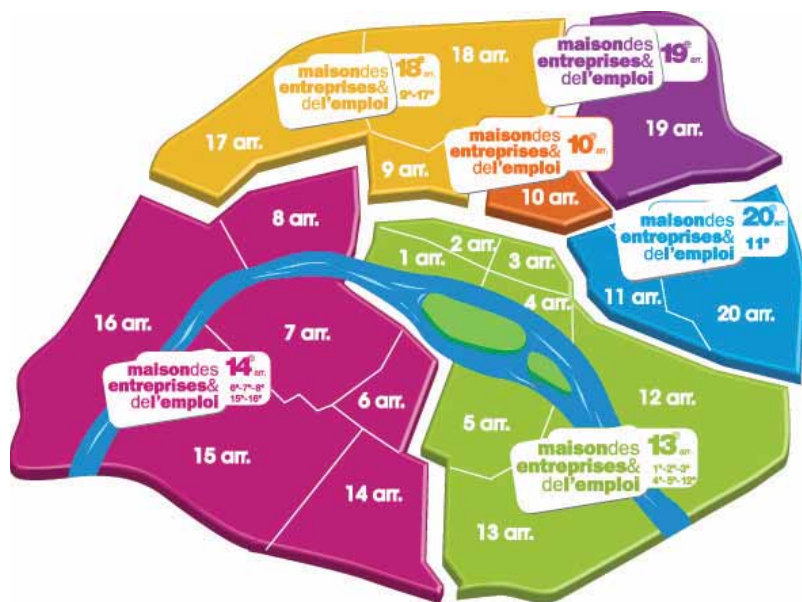
En février, des cadres d'IBM

IDENTIFIEZ VOS COMPÉTENCES, AVEC LE LOGICIEL « TRANSFERENCE »

Identifiez vos compétences et points forts, pour mieux vous connaître, préparer votre recherche d'emploi ou pour entamer une démarche de bilan

Sur rendez-vous

6 ADRESSES À PARIS



10^e

MdEE 10^e :

209, rue Lafayette - 75010 PARIS

Tél. : 01 44 52 17 60 / Fax : 01 44 52 17 69

Courriel : mdee10@paris.fr

Méto : Louis-Blanc (lignes 7 et 7bis)

Bus : 46/26/54

13^e

MdEE 13^e (1^{er}, 2^e, 3^e, 4^e, 5^e, 12^e) :

14/18, rue Auguste Perret - 75013 Paris

Tél. : 01 53 62 03 06 / Fax : 01 71 28 73 48

Courriel : mdee13.ddee@paris.fr

Méto : Tolbiac ou Maison Blanche (ligne 7)

14^e

MdEE 14^e (6^e, 7^e, 8^e, 15^e, 16^e) :

13, rue Rémy Dumoncel - 75014 Paris

Tél. : 01 56 54 29 60 / Fax : 01 53 90 68 29

Courriel : mdee14.ddee@paris.fr

Méto : Alésia (ligne 4),

Denfert-Rochereau (lignes 4, 6 et RER B)

18^e

MdEE 18^e (9^e, 17^e) :

164, rue Ordener - 75018 Paris

Tél. : 01 55 79 13 75 / Fax : 01 71 28 76 40

Courriel : mdee18.ddee@paris.fr

Méto : Jules Joffrin (ligne 12),

Guy Môquet (ligne 13)

19^e

MdEE 19^e :

27-29, rue du Maroc - 75019 Paris

Tél. : 01 53 35 88 90 / Fax : 01 72 63 41 89

Courriel : mdee19.ddee@paris.fr

Méto : Stalingrad (lignes 2, 5 et 7)

20^e

MdEE 20^e (11^e) :

31, rue Pixérécourt - 75020 Paris

Tél. : 01 58 53 53 70 / Fax : 01 71 28 78 92

Courriel : mdee20.ddee@paris.fr

Méto : Jourdain (ligne 11),

Place des Fêtes (lignes 7 bis et 11)

Retrouvez le programme des 6 MdEE sur le site web spécialisé de la Mairie de Paris : www.paris.fr

MAIRIE DE PARIS

DIRECTION DU DÉVELOPPEMENT ÉCONOMIQUE,
DE L'EMPLOI ET DE L'ENSEIGNEMENT SUPÉRIEUR
BUREAU DE L'EMPLOI ET DE LA FORMATION

www.paris.fr

**TOUTE L'INFO
au 3975* et
sur PARIS.FR**

*Prix d'un appel local à partir d'un poste fixe sauf tarif propre à votre opérateur