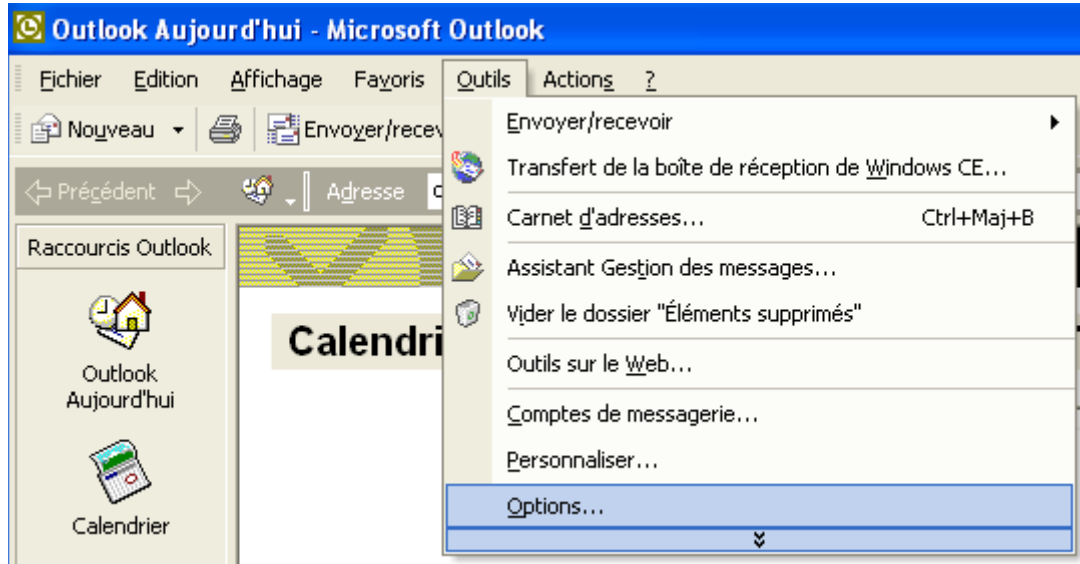
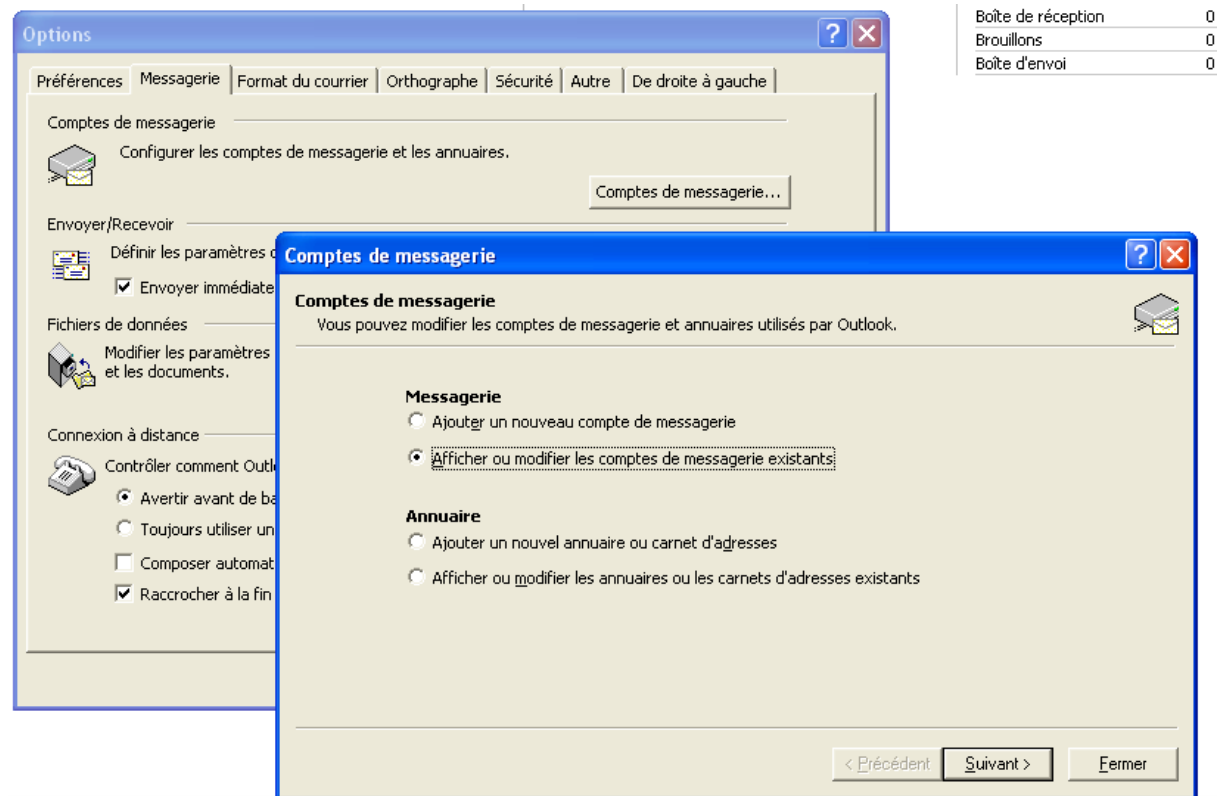


Paramétrage OUTLOOK

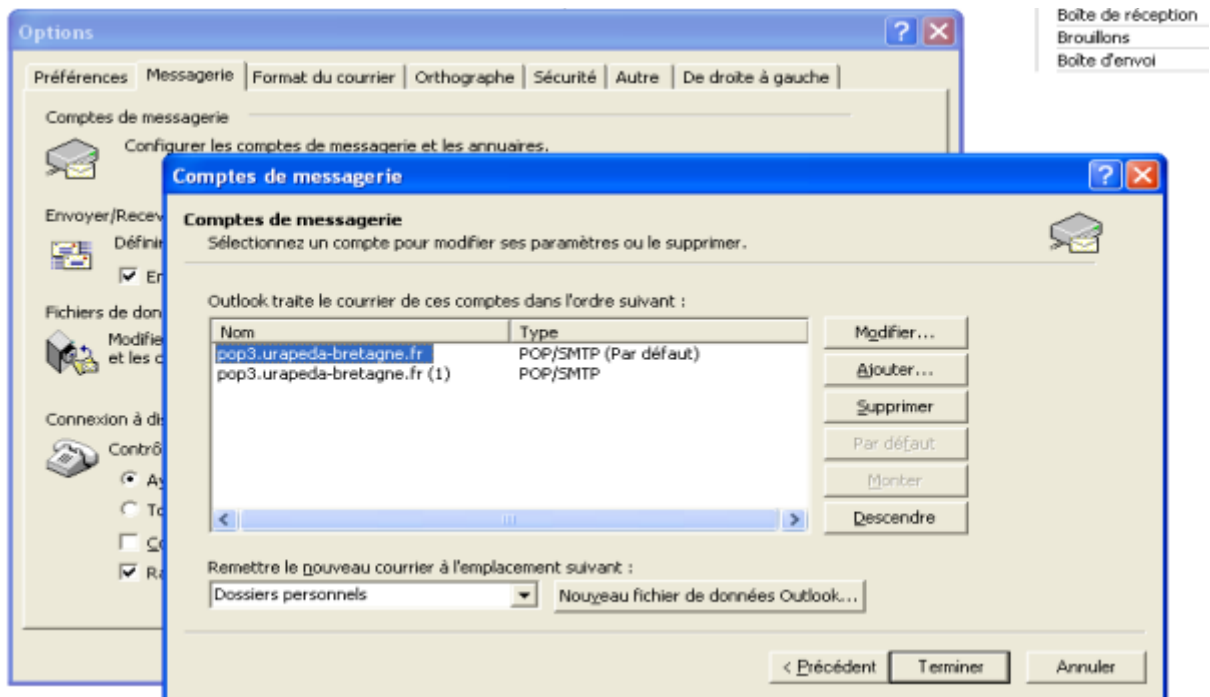
1) Sélectionner Outils/Options



Dans Options, choisir l'onglet Messagerie puis appuyer sur le bouton Comptes de messagerie



Sélectionner le compte de messagerie à modifier et appuyer sur le bouton Modifier



Cliquer sur le bouton Paramètres Supplémentaires puis l'onglet Options avancées.
Cocher Laisser exemplaire des messages sur le serveur.
Puis cocher Supprimer du serveur après xxx jours si souhaité

Finir par OK

