

Le PALACE Direction Hazis Vardar, et le collectif CAGIBY présentent :

Refais-moi un signe

Le spectacle Musical Chansigné !



On rit, on pleure, on danse, dans le cabaret le plus glauque de la capitale ! Quand une chanteuse s'éprend d'un clown sourd, quand une entraîneuse a un petit ami jaloux, quand un vieux musicien aime une très jeune danseuse, quand les ex s'en mêlent ... L'histoire de quatre couples qui bien que différents se ressemblent ... En chansons et en chansignes !

Livret

Gaëlle Duvivier

Mise en scène

Gaëlle Duvivier et Emilie Caillon

Composition et Direction Musicale

Bobby Jocky

Adaptation Langue des signes

Etienne Doudou et Lucie Bottein

Chorégraphie

Etienne Doudou

Décors :

Laurence et Jean-François Gruart (Rebuts et Corrigés)

**Avec : Wanda Nacéri, Lucie Bottein, Juliette Hoffmann, Gaëlle Duvivier
Etienne Doudou, Bobby Jocky, Ludovic Meacci, Tony Kowalski**

Le PALACE MARDI 17 NOVEMBRE 2015 20h00 Tarif : 24 à 56 euros
8 rue du Faubourg Montmartre, 75009 Paris
Réservation : 01 40 22 60 00 www.theatrelepalace.fr Points de vente habituels
Renseignements groupes : 06 02 09 72 35



L'association Cagiby a pour but de promouvoir l'intégration des personnes handicapées par le biais du spectacle, et œuvre depuis plusieurs années pour proposer des créations réunissant notamment sourds et entendants, sur scène et dans le public.

« Les sourds ressentent les vibrations de la musique et rien ne les empêche de l'apprécier et de la pratiquer, contrairement aux idées reçues (...) Notre volonté a toujours été de ne pas cloisonner sourds et entendants, et, de pouvoir les réunir devant un même spectacle, de qualité égale, et perceptible aussi bien pour les uns que pour les autres. La richesse musicale associée à la richesse visuelle. » Gaëlle Duvivier

JT France 3 – Reportage V. Demange.

Du Cagiby au Palace ... Quand Gaëlle Duvivier croise le maître de la comédie Alil Vardar, c'est sur l'affiche de son dernier succès *Familles (re) composées* qu'elle l'interroge. Forcément ... Des doigts à l'honneur, qui évoquent immédiatement pour elle, la langue des signes. Un mode d'expression auquel Alil Vardar est sensible. Interpellé par la démarche artistique du collectif **Cagiby**, l'auteur, mais aussi directeur artistique, leur proposera un « coup de main », en leur offrant la possibilité de créer leur nouveau spectacle *Refais-moi un signe*, sur la scène mythique du Palace, le 17 novembre 2015, à 20h.



Ecriture du Livret Mise en scène
Chanteuse Comédienne: GAËLLE DUVIVIER

Auteure, chanteuse, comédienne, Gaëlle est formée en parallèle aux lettres modernes et aux cours Florent, Gaëlle écrit et met en scène des spectacles musicaux adaptés en langue des signes, dans lesquels elle peut allier toute sa passion des mots, du jeu, de la danse, du chant et du chansigne. Ses principales créations, *En Signe d'Adieux*, sous la direction musicale de Bobby Jocky, en 2013, *Fais-moi un signe*, sous la direction musicale de Daniel Glet en

2008, ont été très bien accueillies, à la fois par le public sourd et entendant. Elle a dirigé pendant huit ans, La 8^{ème} Compagnie, à Lille, et, a rejoint le collectif Cagiby dès sa création en 2011, en tant que Directrice artistique.



Mise en scène: EMILIE CAILLON

"Polycasquettes" comme elle aime se définir elle-même, Emilie est à la fois actrice, auteure, réalisatrice et metteur en scène. Elle a étudié à Paris, Londres (Actor's Center) et New York (Row Theatre) la technique Meisner qu'elle a ensuite enseigné pendant 3 ans dans une école internationale, puis dans son propre atelier. Elle a travaillé avec de grands réalisateurs comme Jonathan Demme (*La vérité sur Charlie*), Christian Duguay (*Coco Chanel*), Jean-Patrick Benes & Allan Mauduit (*Vilaine*), Tim Burton (*Big Fish*) ... Au

théâtre, on a pu la voir, entre-autre dans *Mauvaise(s) foi(s)*, une pièce écrite, jouée et mise en scène par ses soins, et également dans *Love X fifteen*, de Rebecca Lenkiewicz, au Tristan Bates Theatre de Londres.



Composition Direction musicale
Chanteur Bassiste : BOBBY JOCKY

Bobby est compositeur, bassiste et chanteur. En plus de vingt-cinq ans de carrière, il a accompagné et collaboré avec des monuments de la chanson française et internationale (Alain Bashung, Jacques Higelin, Miossec, Tété, Brigitte Fontaine, Youssou N'dour, Jon Henderson, Sushella Raman, Touré Kounda, Rokia Traoré ...) Il accompagne également les danseurs de la compagnie Hors-série sur les spectacles *Apache* et *Au-delà des grands espaces*, crée à

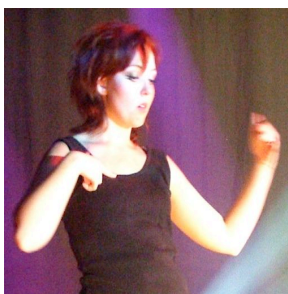
l'Opéra national de Bordeaux. Il compose sur les textes de Gaëlle Duvivier depuis 2010 et assurait déjà la direction musicale de *En signe d'Adieux*, en 2013.



Adaptateur Langue des signes Chansigneur
Chorégraphe : ETIENNE DOUDOU

Etienne est chorégraphe, professeur de danse, comédien, conteur, adaptateur de spectacle musicaux, Il collabore avec Gaëlle Duvivier depuis plus de quinze ans (*En signe d'Adieux*, *Fais-moi un signe*, *La Comédie de L' A ...*). Il s'est illustré notamment, en tant que chanteur, ou plutôt « chansigneur » du groupe *Mur du son*, constitué entièrement de musiciens sourds. Etienne est sourd de naissance, mais à très vite fait de son handicap une force. Artiste

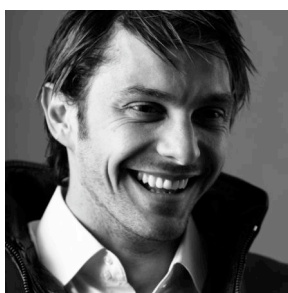
engagé, il est très impliqué dans la vie associative. Il est le Président de l'association de défense des droits et soutien des sourds du Nord Pas de Calais Picardie, et expert à la commission accessibilité Handicap de la métropole européenne de Lille, ainsi qu'à Handipol.



Adaptatrice langue des signes

Comédienne Chansigneuse: LUCIE BOTTEIN

Comédienne, danseuse, mais aussi professeur spécialisé au CEJS d'Arras et diplômée du Capejs (certificat d'aptitude au professorat et à l'enseignement des jeunes sourds). Lucie s'est faite l'intermédiaire entre Etienne et Gaëlle durant leurs quinze années de collaboration et a participé activement à tous leurs projets. Elle tenait les rôles principaux de *En Signe d'Adieux* et de *Fais-moi un signe*.



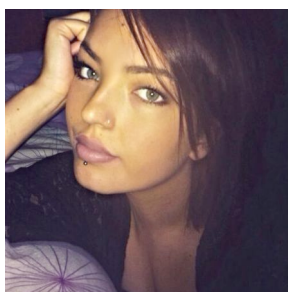
Comédien Chanteur: LUDOVIC MEACCI

Artiste pluridisciplinaire, Ludovic a suivi les cours de théâtre de Jack Waltzer à Paris, et de Giles Foreman à Londres. Il a une solide formation de chant et est aussi cascadeur. On a pu le voir dans des productions très variées ... Des spectacles de Robert Hossein au Stade de France, en passant par des films d'action au cinéma, ou l'émission *Sing Off*, avec le groupe *BCBG*. Il assistait Gaëlle Duvivier, à la mise en scène de *En Signe d'Adieux*, en 2013.



Comédienne Chanteuse : WANDA NACERI

Issue d'une famille d'artistes, c'est tout naturellement que Wanda se passionne pour le théâtre et le cinéma dès son plus jeune âge. A dix-neuf ans, elle a déjà tourné dans plusieurs courts- métrages, parmi lesquels : *A dos* de Sébastien Kong, *Routines* de Bibi Nacéri, *Danse et décadence* de Romaric Mienan.. Au-delà de ses talents de comédienne, la puissance de sa voix éraillée, chargée d'émotion a su faire la différence lors des auditions de *Refais-moi un signe*.



Comédienne Chansigneuse : JULIETTE HOFFMANN

C'est en assistant au dernier spectacle de Gaëlle Duvivier et Etienne Doudou, que Juliette, alors à peine âgée de dix-sept ans, aura une révélation. Elle veut devenir chansigneuse. Encore élève à l'Institut national des jeunes sourds, elle contacte le collectif Cagiby pour pouvoir rencontrer l'équipe. Deux ans plus tard, elle jouera son premier rôle dans *Refais-moi un signe*.



Comédien Chanteur : TONY KOWALSKI

C'est en écumant les salles de son sud natal, que ce chanteur autodidacte a su trouver son public. Repéré par différents labels, il s'installe à Paris où il prépare son premier album. C'est en chantant dans la rue qu'il sera remarqué par l'équipe de *Refais-moi un signe*. Une présence, un charisme, mais surtout une voix magistrale.

Contact Presse : 06 02 09 72 35 cagiby@gmail.com