

Lycée Auguste Renoir
119, rue Sainte Claire
87036 Limoges Cedex
☎ 05.55.01.77.10
Fax 05.55.01.96.84



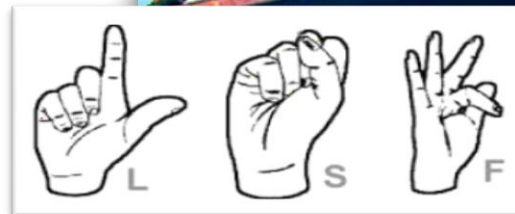
RENTREE 2015

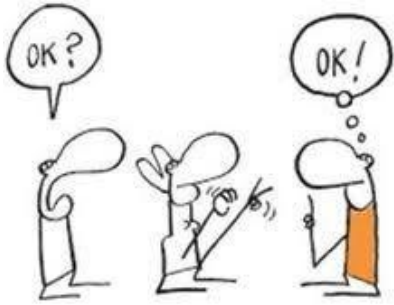
LA LANGUE DES SIGNES FRANÇAISE

Site internet : www.cite-renoir.ac-limoges.fr

Email : ce.0870017w@ac-limoges.fr

PORTES OUVERTES
Samedi 14 mars
de 9h à 12h





Reconnue comme une langue à part entière, la langue des signes est une langue en plein essor. Elle possède sa propre structure, sa grammaire et son vocabulaire.

La langue des signes française est enseignée en seconde (15 places contingentées) au lycée Renoir à raison de 2 heures par semaine depuis la rentrée 2014.

Qui est concerné ?

Tous les élèves entendants en 2nde, puis en première et en terminale ES, L, S et STMG, qui souhaitent communiquer avec les sourds

Quelles sont les compétences développées ?

Au fur et à mesure des cours, les élèves

- apprennent à s'exprimer corporellement,
- sont initiés à la culture sourde,
- apprennent à communiquer en langue des signes française (LSF),
- apprennent à s'adapter dans un contexte professionnel qui accueille un public sourd ou malentendant.

Comment se passe l'enseignement ?

C'est un enseignement facultatif de 2 heures par semaine.

La langue des signes est une langue visuelle et les outils pédagogiques utilisent prioritairement la représentation spatio-temporelle. La salle de cours est disposée de telle façon que les élèves (petits groupes de 15 élèves) sont assis en demi-cercle face à l'enseignant. Personne ne doit perdre le moindre signe.

Comment se passe l'épreuve au baccalauréat ?

Au baccalauréat : seuls les points au dessus de la moyenne comptent pour le baccalauréat.

L'épreuve est une épreuve orale.

Sa durée est de 20 minutes avec un temps de préparation de 30 minutes.

L'épreuve se déroule en deux temps :

- Présentation du document par le candidat
- Entretien entre l'examineur et le candidat



Un plus dans sa vie professionnelle dans différents domaines :

- Enseignants (spécialisés ou non), éducateurs spécialisés et moniteurs.
- Professionnels de la santé et assistants sociaux.
- Métiers du secteur tertiaire où le contact du public est présent.

Poursuites d'études :

Licence science du langage.

Master professionnel : Interprétation et traduction français/langue des signes française et LSF/français...