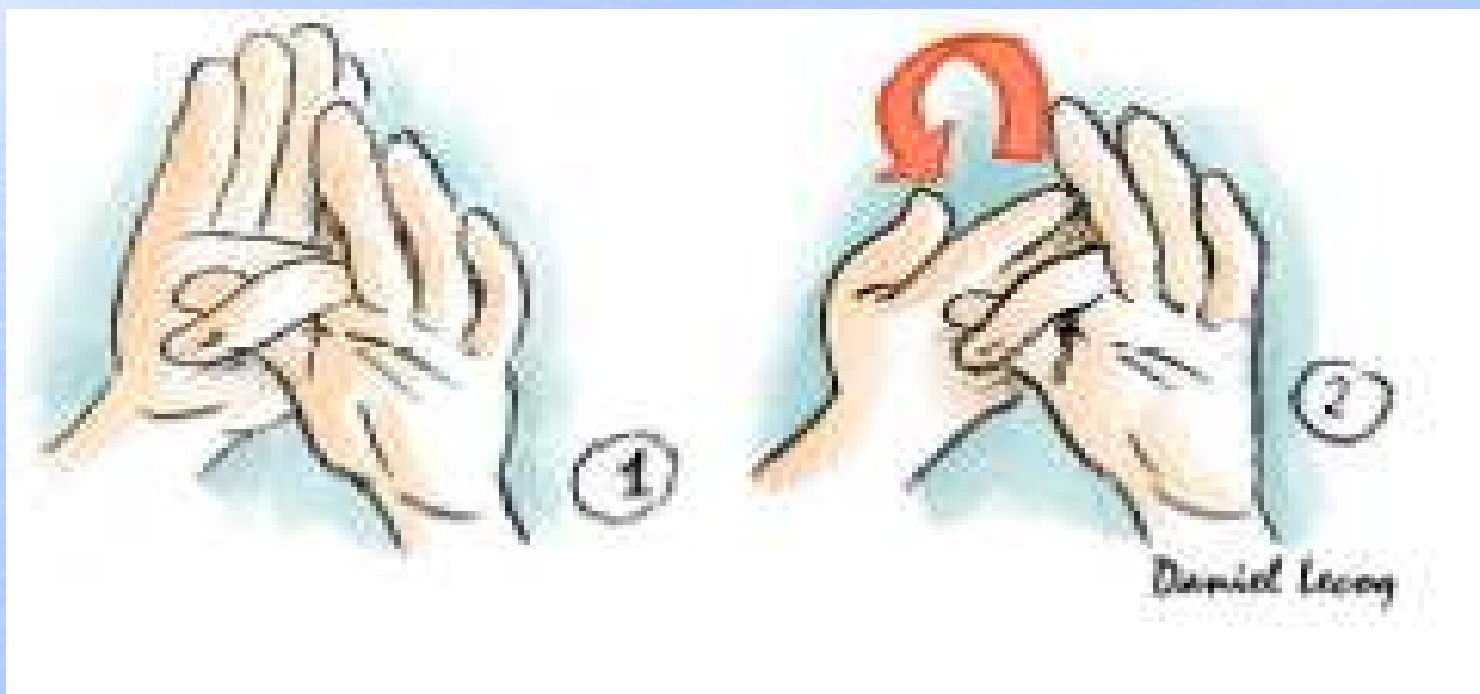




Association Française des Interprètes en Langue des Signes

Bienvenus à l'A.F.I.L.S



Contact : journeesafils@yahoo.fr

En partenariat avec MACIF



Association Française des Interprètes en Langue des Signes

JOURNEE AFILS

Samedi 13 janvier 2007

**Qu'est ce qu'un interprète en langue des signes ?
Quelle est sa formation ?
Comment travaille-t-il ?
Comment fait-on appel à lui ?**

9h00 – 12h45

Portes ouvertes en LSF
Interprétation non assurée

14h00 – 17h45

Portes ouvertes en Français (oral)
Interprétation non assurée

12h45 – 14h00 : stands, ouverts à tous

17h45-22h00

***Sourds & Entendants, échangeons autour d'un apéro
présentation du métier d'interprète, ateliers, échanges...***

Entrée libre et gratuite (max 100 personnes)

TOIT DU MONDE - 31, rue des Trois Rois - 86000 Poitiers

Contact : journeesafils@yahoo.fr





Association Française des Interprètes en Langue des Signes

Programme des "portes ouvertes"

Samedi 13 janvier

Matinée en langue des signes



09h00-09h15 : Discours d'ouverture & Présentation de la matinée

09h15-10h15 : Présentation du métier et de l'association

10h15-10h45 : Questions, échanges

10h45-11h00 : **Pause** 

11h00-12h30 : Ateliers en alternance : 11h00 & 11h45
- « *Shadowing* »
- « *Saynettes* » de mises en situation

12h30-12h45 : Remerciements & Invitation à la soirée

Après-midi en français (oral)



14h00-14h15 : Mot de bienvenue & Présentation de l'après-midi

14h15-15h15 : Présentation du métier et de l'association

15h15-15h45 : Questions, échanges

15h45-16h00 : **Pause** 

16h00-17h30 : Ateliers en alternance: 16h00 & 16h45
- « *Shadowing* »
- « *Sensibilisation à la surdité* »

17h30-17h45 : Remerciements & Discours de clôture

12h45 – 14h00 : stands, ouverts à tous

17h45-22h00 Sourds & Entendants, échangeons autour d'un apéro

Contact : journeesafils@yahoo.fr



Comment nous rejoindre ?

O Où se dérouleront les journées AFILS 2007 ?

Dans les locaux de **Toit du Monde**
31 rue des Trois Rois
Poitiers (86)



O Conseils pratiques

Le centre ville devenant de plus en plus inaccessible aux véhicules, il est difficile et rare de trouver des places pour se garer. Les places gratuites étant inexistantes en centre ville, nous vous conseillons d'utiliser les parking souterrains payant de la ville.



Le parking Charles-de-Gaulle est le plus proche (6mn à pied). Pour trouver votre chemin (à pied/voiture) nous vous conseillons : www.mappy.fr



Le Toit du Monde se trouvant en plein centre ville, il vous sera aisé de trouver de quoi vous restaurer.

O Comment vous y rendre ?

+ En voiture, suivre Poitiers Centre-ville, puis parking/place Charles de Gaulles. Se garer et finir à pied.

+ De la gare, prendre

-les bus 4 direction Buxerolles Mairie, ou 7 direction La Chaume/centre de gros, ou 8 direction Saint Eloi arrêt : 'Marché', puis finir à pied.

-les bus 9 direction Parcobus Champlain, ou D direction Buxerolles, arrêt 'Marché Notre Dame', puis finir à pied.

O Où dormir ?



- Hôtel Chapon Fin (Centre ville) : 05.49.88.02.97
Place du maréchal Leclerc. 36 à 51 euros
hotel.chaponfin-poitiers@wanadoo.fr

- Hôtel IBIS (Centre ville) : 05.49.88.30.42
15 rue Petit Bonneveau



Contact : journeesafils@yahoo.fr